

Safe2Home®

Kabellose Solar Außensirene (Für Serie SP110, SP210)

Einleitung

Vielen Dank, dass Sie sich für unsere Alarmanlage und den Kauf der Safe2Home Solar Außensirene entschieden haben. Bevor Sie den Außensirene in Betrieb nehmen, lesen Sie die folgenden Sicherheits- und Installationshinweise aufmerksam und sorgfältig durch. Die Beachtung dieser Anleitung ist zwingend notwendig, um einen gefahrlosen Betrieb sicherzustellen. Bei Fragen wenden Sie sich an Ihren Fachhändler oder direkt an Smart-Planet GmbH in Wörrstadt. Diese Solar Sirene wurde nach dem heutigen Stand der Technik entwickelt und gebaut. Die geltenden Anforderungen nach europäischen und nationalen Richtlinien werden erfüllt.

Bewahren Sie die Anleitung sorgfältig auf, um im Nachhinein offene Fragen klären zu können. Die Anleitung ist ein fester Bestandteil des Produktes. Somit auch an Dritte weiter zu geben.

Haftungsausschluss

Alle technischen Angaben, Beschreibungen in dieser Bedienungsanleitung wurden mit größter Sorgfalt erstellt. Dennoch sind Fehler nicht völlig auszuschließen. Deshalb weisen wir daraufhin, dass weder eine juristische Verantwortung, noch irgendeine Haftung, für jedwede Folgen, die auf fehlerhafte Angaben zurückgeführt werden, übernommen wird. Die Beschreibungen, Bilder und technischen Daten, können sich im Sinne des technischen Fortschritts ändern. Smart-Planet GmbH behält sich das Recht vor, jederzeit und ohne vorherige Ankündigung, Änderungen an den Produkten und an der Bedienungsanleitung vorzunehmen. Es wird keine Garantie für den Inhalt dieses Dokumentes übernommen. Für Mitteilung eventueller Fehler oder Ungenauigkeiten, sind wir jederzeit dankbar.



Dieses Symbol soll den Benutzer auf möglicherweise ungeschützte gefährliche Spannungen innerhalb des Gehäuses hinweisen. Diese können unter Umständen einen elektrischen Schlag auslösen.



Dieses Symbol soll den Nutzer auf die Nutzungs- und Wartungsinstruktionen in den Benutzerhandbüchern und -unterlagen hinweisen, die dem Produkt beiliegen.

WARNUNG:

UM DAS RISIKO EINES ELEKTRISCHEN SCHLAGS ZU VERMINDERN, DÜRFEN SIE DIE ELEKTRONIK ZU KEINER ZEIT NÄSSE ODER FEUCHTIGKEIT AUSSETZEN! Sämtliche von Smart-Planet GmbH angebotenen bleifreien Produkte erfüllen die Anforderungen der europäischen Richtlinie zur Beschränkung der Verwendung gefährlicher Substanzen (RoHS). Dies bedeutet, dass sowohl der Herstellungsprozess

als auch die Produkte absolut „bleifrei“ und ohne sämtliche in der Richtlinie aufgeführten gefährlichen Substanzen auskommen.

Das Gerät erzeugt und benutzt Funkfrequenz-Energie und kann diese abstrahlen. Außerdem kann das Gerät, wenn es nicht gemäß des Benutzerhandbuches installiert und betrieben wird, andere Funkkommunikation stören. Die Anwendung dieses Gerätes in einer bewohnten Gegend kann zu Störungen führen, die möglicherweise zu Lasten des Benutzers beseitigt werden müssen.

Konformität:

Die Konformitätserklärung und Leistungserklärung ist zu beziehen unter:

Smart-Planet GmbH

Schornsheimer Chaussee 1a

55286 Wörrstadt

info@safe2home.de



Warnung

Bei Schäden, die auf Nichtbeachtung dieser Bedienungsanleitung zurückzuführen sind, erlischt der Garantieanspruch.

Für Folgeschäden übernehmen wir keine Haftung.

Bei Personen und / oder Sachschäden, die auf unsachgemäße Handhabung oder Nichtbeachtung der Sicherheitshinweise zurückzuführen sind, übernehmen wir keine Haftung. In solchen Fällen entfällt jeder Garantieanspruch!

Ist irgendetwas nicht in Ordnung:

Falls Fehler auftreten sollten, schalten Sie die Sirene sofort aus und kontaktieren Sie Ihren Lieferanten. Weitere Benutzung erhöht die Gefahr eines Brands oder elektrischen Schlags.

Bestimmungsgemäßer Einsatz:

Die Außensirene ist für die Gebäudesicherung vorgesehen.

Das Gerät ist für den Außenbereich einsetzbar. Wir empfehlen, dass die Sirene nicht auf der „Wetterseite“ aufgehängt wird. Ein anderer Einsatz als in dieser Bedienungsanleitung beschrieben, ist nicht zulässig und führt zu Gewährleistungs- und Garantieverlust, sowie Haftungsausschluss. Dies gilt auch für Veränderungen und Umbauten.

Entsorgungshinweise:



Gerät nicht im Hausmüll entsorgen!

Dieses Gerät entspricht der EU-Richtlinie über Elektronik- und Elektro-Altgeräte (Altgeräteverordnung) und darf daher nicht im Hausmüll entsorgt werden. Entsorgen Sie das Gerät über Ihre kommunale Sammelstelle für Elektronik-Altgeräte!

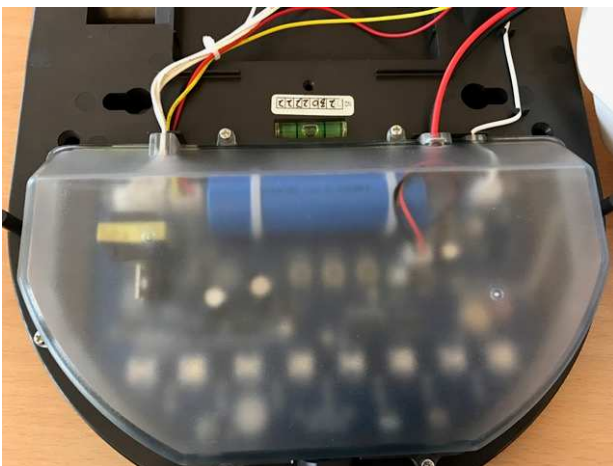
Quick Start Anleitung SOLAR Außensirene (einmaliges einrichten /installieren):

Die folgenden Schritte sind nur einmalig zu erledigen

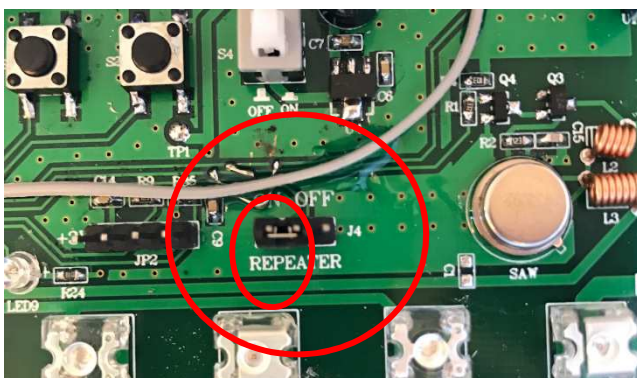
1. Öffnen Sie die Sirene (Schraube entfernen)



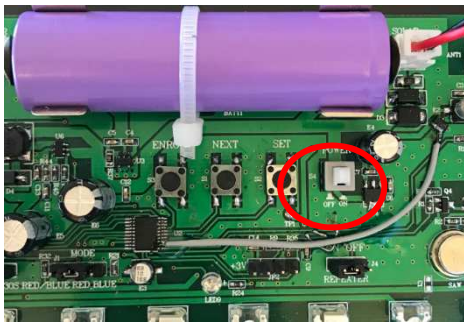
2. Öffnen Sie anschließend die Innenabdeckung (kleine Schrauben)



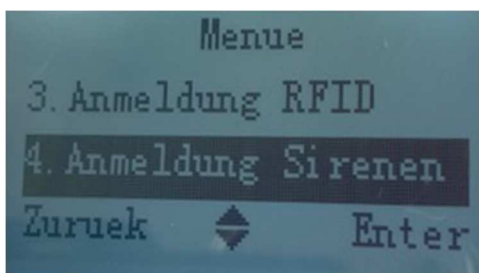
3. Stecken Sie den „Jumper“ unter dem Punkt „Repeater“ auf ON (linke 2 PINS (ON)
(nur wenn Sie die Sirene als Funkverstärker nutzen möchten. Ansonsten auf OFF lassen)



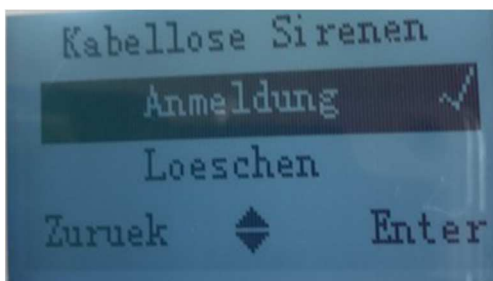
4. **Schalten Sie die Solar Sirene ein**
(kleiner weißer Knopf unter dem Wort „Power“)



5. **Öffnen Sie in Ihrer Basis das Menü Punkt 4 (Anmeldung Sirene)**



6. **Bestätigen Sie einmal auf der Basis „Anmeldung“ und drücken auf der Sirene „Enroll“ (Verbinden)**



Es erscheint der Sirencode. Sie haben die Sirene erfolgreich mit der Basis verbunden.

Gehen Sie nun auf Punkt 11 in dem Basis Menü (Kabellose Sirene) und „aktivieren“ Sie den Schalter.

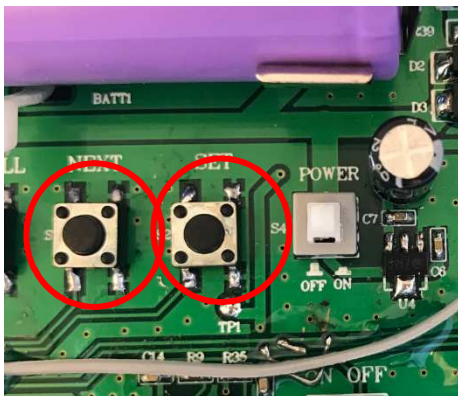
Schließen Sie nun die Abdeckungen der Sirene und gehen wieder zurück auf Ihren „Startbildschirm“.

Repeater (Funkverstärker)

Sollte ein Sensor zu weit entfernt sein können Sie versuchen den Repeater einzuschalten.

Hierzu verbinden Sie alle Sensoren und Fernbedienungen nochmals mit den eingebauten Repeater in der Außensirene.

1. Drücken Sie die Knöpfe „NEXT“ und „SET“ gleichzeitig für ca. 4 Sekunden.



2. Es blinken nun alle LEDs. Nun drücken Sie einen Knopf Ihrer Fernbedienung. Wenn die LEDs aufhören zu blinken und Sie einen Piepton hören, haben Sie die Fernbedienung erfolgreich mit dem Repeater verbunden.



3. Klicken Sie nun 1x auf „Next“ um den nächsten Sensor oder Fernbedienung zu verbinden. Es blinkt nun wieder die LEDs. Lösen Sie nun wieder einen Sensor oder Ihre Fernbedienung aus.

- 4. Verbinden Sie nun erst weitere Fernbedienungen danach alle Sensoren.**
- 5. Wenn ein Piepton ertönt und die Zahl nicht mehr blinkt haben Sie den Sensor korrekt verbunden**
- 6. Fahren Sie genau so fort bis alle Sensoren mit dem Repeater verbunden sind.**
- 7. Durch einmaliges drücken der „Set“ Taste beenden Sie den „Verbindungsmodus“**
- 8. Bitte überprüfen Sie vor dem Anbringen der Sirene die Funktion. Verschließen Sie das Gehäuse wieder ordnungsgemäß, damit keine Spritzwasser oder sonstige äußeren Einflüsse die Außensirene beschädigen können.**